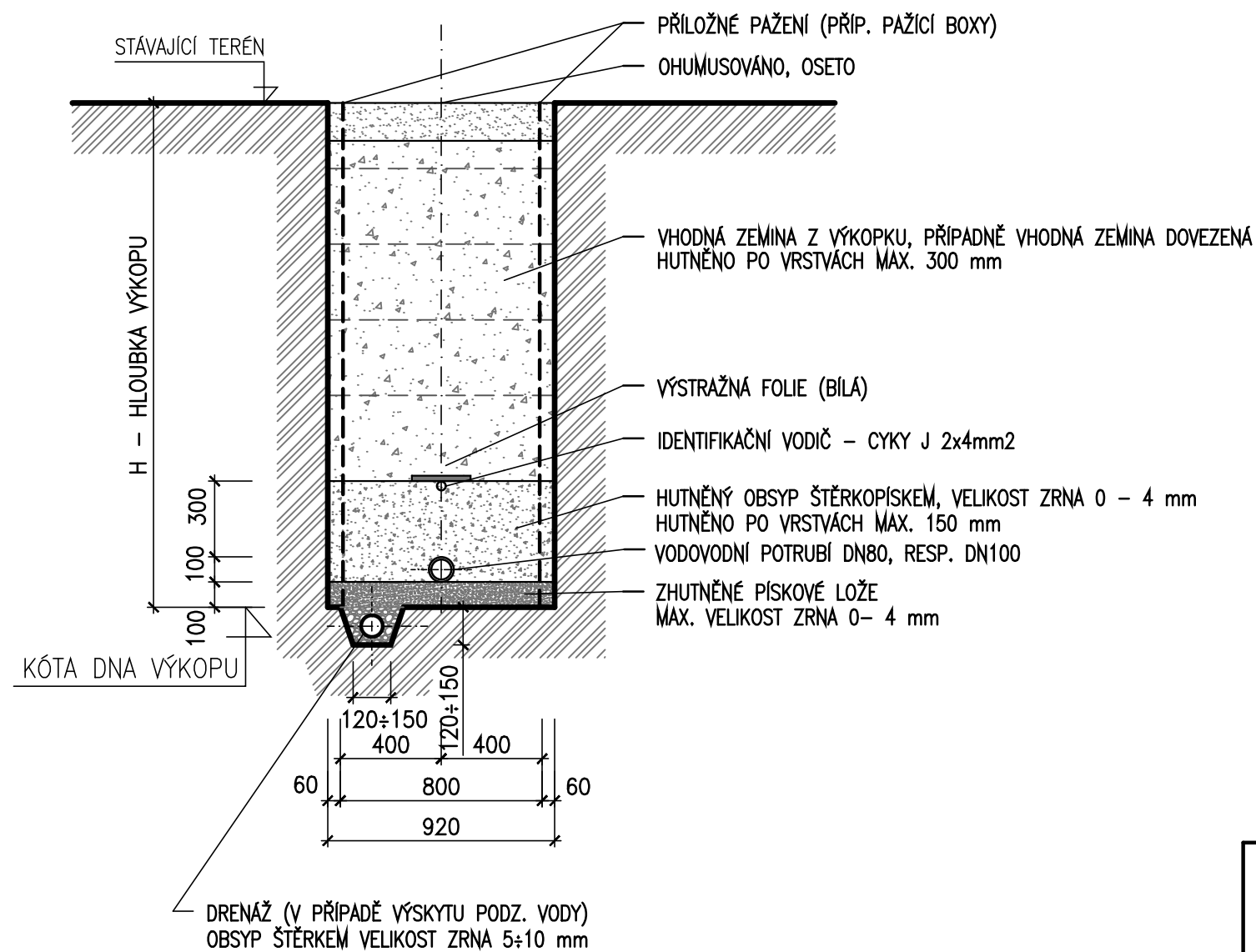



PAŽENÝ VÝKOP VE VOLNÉM TERÉNU

PŘÍDAVEK NA PAŽENÍ BUDE 2 x 60 mm



	VODOHOSPODÁŘSKÉ INŽENÝRSKÉ SLUŽBY a.s.	
	Křížová 47, 150 39 PRAHA 5	
Vypracoval: Ing. P. Hofmann		Hlavní inž. projektu: Ing. P. Hofmann
Projektant:		Ved. atelieru: Ing. M. Butor
DOLNÍ SLIVNO VODOJEM A ATS - REKONSTRUKCE SO 04 - VÝMĚNA VENKOVNÍCH POTRUBÍ		Datum: 03/2017
		Stupeň: DSP/ DPS
Investor: Vodovody a kanalizace Mladá Boleslav, a.s., Čechova 1151, 293 22 Ml. Boleslav		Formát: 2 A4
		Zak.číslo: VIS - 3/15- 027
VZOROVÉ ULOŽENÍ POTRUBÍ		Měřítko: 1:25
		Číslo přílohy: D.4.6